

Lassen Sie Daten Taten folgen.

next.energy - Energiemanagement-Software

Individualisierbar



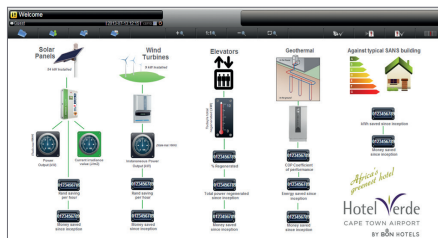
GCIS Building in Pretoria, Südafrika

Das für seine Solarfassade ausgezeichnete Regierungsgebäude verfügt u. a. über CO₂-sensorgesteuerte Frischluftzufuhr, sensorgesteuerte klimatisierte Räume, Energiesparleuchten, Energiemanagement Heizung und Stromerzeugung der Solaranlage, Feuchtigkeitssensoren übernehmen die Bewässerung und Düngung der Pflanzen in der Nacht.



Aurecon Century City Building, Südafrika

Es ist das erste Gebäude Südafrikas, das mit dem Fünf-Sterne Green Star bewertet wurde. Alle Lampen im Gebäude sind mit einem Gebäude-Management-System verbunden. Nimmt das Tageslicht zu, werden die Lampen gedimmt, um den Stromverbrauch zu reduzieren. Bewegungssensoren regulieren die Lichtnutzung in den Büros, wenn keine Mitarbeiter anwesend sind.



Hotel Verde in Kapstadt, Südafrika

Südafrikas grünstes Flughafen-Hotel bietet seit Sommer 2013 u.a. BMS-Lichtsteuerung, Steuerung und Überwachung des Heizungs-, Lüftungs- und Klimasystems, Energiemanagement der Photovoltaik- und Windkraftanlage sowie der Erdreich-Wärmepumpe, Überwachung der Türen und Alarmanlage, Systemschnittstelle mit dem Hotel-Management-System: Gäste erhalten für jeden Tag, an dem sie ihre Klimaanlage nicht nutzen, einen Rabatt.

Reduktionsziele des Energiemanagements:

- Energieverbrauch
- Energiekosten
- CO₂-Emissionen
- Abhängigkeit von fossilen Energieträgern

Was. Wo. Wann. Wie viel?

Am Anfang stehen die Ist-Situation und die detaillierte Erfassung der tatsächlichen Verbräuche. Schließlich müssen Sie ja wissen, wo Sie ansetzen können. Dann geht es auf Spurensuche, der die Analyse des Einsparpotentials folgt. Das Energiemanagementsystem bietet unzählige Möglichkeiten für die regelmäßige Aufzeichnung, Auswertung und Verwaltung von Verbrauchswerten und Betriebszeiten.

Die Antwort: next.energy

next.energy wurde speziell für das Energiemonitoring und Energiemanagement entwickelt. Für die Sammlung und Analyse von Verbrauchsdaten, automatische Erstellung von Energieberichten und Charts als PDF via Email, bieten wir Ihnen mit next.energy das richtige Werkzeug. Mit überschaubaren Mitteln und einem exakt kalkulierbaren Aufwand ist next.energy die ideale Lösung, um durch effizienten Energieeinsatz Energie und somit Kosten zu sparen.

Die Software bietet:

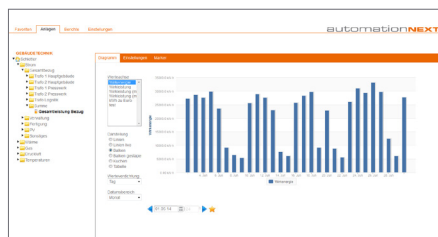
- Automatisches Berichtswesen
- Frei konfigurierbare Berichte
- Berichtshistorie
- Datenspeicherung über mehrere Jahre
- Grafische Darstellung von Online-Messwerten
- Multidiagramme für Vergleiche
- Bedienung und Überwachung
- Spitzenlastoptimierung
- Frei konfigurierbare Chartansichten
- Automatische Wertekontvertierung in bekannte Einheiten
- Frei konfigurierbare Wertekontvertierung
- Automatisierte Kumulation oder Cleanup von Daten
- Einfaches Favoritensystem
- Frei konfigurierbare Grenzmarkierungen

automate your world

Über 10 Jahre
Erfahrung – Ihr Experte
für Gebäudesteuerung!
www.automationnext.com

Lassen Sie Taten folgen

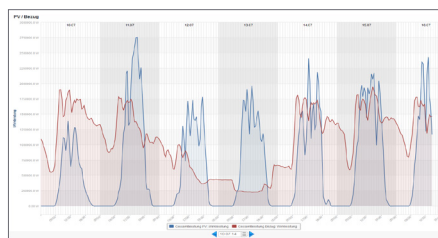
next.energy - Energiemanagement-Soft



Eigenverbrauch Schletter gesamt



Einzelübersicht Stromverbrauch pro Halle



Gesamtverbrauch - eigene PV-Erzeugung

Beispiel aus der Praxis „Firmengebäude Schletter GmbH“

automationNEXT ist eine Partnerfirma der Schletter GmbH, die gleichzeitig auch Entwicklungspartner ist und mit umfangreichen Produktionsgebäuden die größte Referenzinstallation des Systems darstellt. Über 400 installierte Zähler für Gas- und Stromverbraucher erfassen und optimieren zum Beispiel die Energieverbräuche der verschiedenen Hallen und Produktionsbereiche sowie große und komplexe Produktionsanlagen. Eigene Energieproduktion über Photovoltaik auf den Firmengebäuden und den Carports sowie über das Gas BHKW und Wärmerückgewinnung sind typische Anwendungen.

Die Software bietet:

- Messgeräte konfigurieren
- Messwerte visualisieren
- Topologieübersichten konfigurieren
- Freikonfigurierbare Benutzeroberfläche
- Freiprogrammierbare Schaltuhrenfunktion
- Aufzeichnung, Auswertung und Verwaltung von Verbrauchswerten
- Aufzeichnung, Auswertung und Verwaltung von Betriebszeiten
- Menügestütztes Datenbank-Interface für verteilte Gebäudeautomatisierung und zentrale Datenspeicherung
- Gateway zur Kopplung unterschiedlicher Gewerke sowie Remotesysteme unterschiedlicher Hersteller
- Sofort-Analysen aller Energie- und Fertigungsdaten und Zeiträume
- Identifikation und Analyse energetischer Ausreißer
- Vor-Ort-Anzeige: operative Überwachung aktueller Energiewerte
- Modularer Aufbau

Bei ständig steigenden Energiekosten, Stromumlagen und Steuern sollte es für Gewerbetreibende eigentlich eine Selbstverständlichkeit sein, Energie zu sparen. Alle ganz großen Firmen tun es. Und die machen es genau richtig: mit einem individuell auf ihre Bedürfnisse angepassten Energiemanagementsystem. Und das können Sie auch! Denn die Betriebsgröße spielt dabei keine Rolle.

Millennium Park 4
6890 Lustenau/Vorarlberg
Austria

Tel.: +43 (0) 5577 / 899 53-0
Fax: +43 (0) 5577 / 899 53-51
Email: info@automationnext.com


automationNEXT

www.automationnext.com