

SmartPvCharge

Die umweltfreundlichste Art der Elektromobilität!

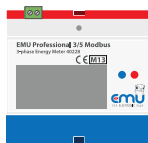
Die Lösung für eine optimale Verbrauchssteuerung ist das Elektroauto im Haushalt in Verbindung mit dem optimierten Ladeverfahren SmartPvCharge. Durch die hohe Speicherkapazität und die zeitliche Flexibilität des Ladevorgangs können mit einem Elektroauto durch SmartPvCharge über längere Zeiten PV-Eigenverbrauchsquote von über 80% erreicht werden. Gleichzeitig kann je nach gewünschter Priorität der Vollladung die Idealvorstellung CO₂-neutraler Mobilität erreicht werden: **“Volltanken, aber bitte nur mit Sonne!”**

CONTROLLER



Spannungsversorgung	10-30 V DC
Leistungsaufnahme	ca. 3 W
Netzfrequenz	50 Hz
Montageart	Hutschiene montage (Tragschiene 35mm, DIN EN 60175)
Schutzart	IP20
Abmessungen	240 x 140 x 100mm (9 TE)
Gewicht	ca. 0,6 kg
Betriebstemperaturbereich	0°C - +45°C
Lagertemperaturbereich	0°C - +45°C
Luftfeuchtigkeit	30% - 80% nicht kondensierend
Artikelnummer	976000-485
Normenkonformität durch Hersteller	EN61000-6-1:2007, EN61000-3:2007

ZÄHLER



Nennspannung	3x230/400 V (+/- 20%)
Leistungsaufnahme	0,8 W / Phase
Netzfrequenz	50 Hz
Genauigkeitsklasse	B (+/- 1%) für Wirkleistung EN50470-1, -3
Nennstrom	bis 75 A
Montageart	Hutschiene montage (Tragschiene 35mm, DIN EN 60175)
Schutzart	IP20
Abmessungen	90 x 91 x 69mm (5TE)
Gewicht	ca. 0,4 kg
Betriebstemperaturbereich	-25°C - +55°C
Lagertemperaturbereich	-30°C - +70°C
Luftfeuchtigkeit	75% - 95% nicht kondensierend
Artikelnummer	261902-003
Normenkonformität durch Hersteller	EN50470-1:2006, EN50470-3:2006

NETZTEIL



Nennspannung	90 – 264 V AC
Netzfrequenz	50 Hz
Ausgangsspannung	24 V DC
Ausgangsstrom	1,3A
Montageart	Hutschiene montage (Tragschiene 35mm, DIN EN 60175)
Schutzart	IP 20
Abmessungen	53 x 91 x 56mm (3TE)
Gewicht	ca. 0,2 kg
Betriebstemperaturbereich	-25°C - +71°C
Lagertemperaturbereich	-25°C - +85°C
Luftfeuchtigkeit	20% - 95% nicht kondensierend
Artikelnummer	976000-484
Normenkonformität durch Hersteller	EN55022, EN55024, EN61000-3-2, EN61000-3-3, EN61000-4-2, EN61000-4-3, EN61000-4-4, EN61000-4-5, EN61000-4-6, EN61000-4-8, EN61000-4-11, EN61000-6-2, EN61000-6-3

SD-KARTE



Gehäuse	SDHC
Kapazität	16GB
Leistung/Geschwindigkeit	45MB/s
Abmessungen	24 x 32 x 2,1mm
Gewicht	ca. 0,2 kg
Betriebstemperaturbereich	-25°C - +85°C
Lagertemperaturbereich	-40°C - +85°C
Artikelnummer	990000-546

SmartPvCharge

Artikel / Sets

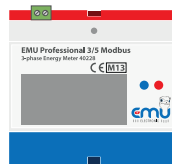
SmartPvCharge Premium 261902-002

- 1 Stk. SPC Controller
- 1 Stk. SPC Zähler
- 1 Stk. SPC Netzteil
- 1 Stk. SPC SD-Karte mit Betriebssoftware
- 1 Stk. SPC Kabelsatz Versorgung 230V
- 1 Stk. SPC Kabelsatz Zähleranbindung 24V
- 1 Stk. SPC Betriebsanleitung



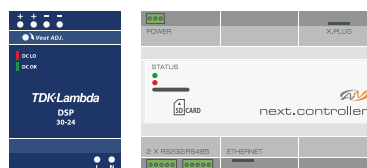
SPC Zähler 261902-003

- 1 Stk. SPC Zähler



SmartPvCharge Net 261902-004

- 1 Stk. SPC Controller
- 1 Stk. SPC Netzteil



Bitte beachten Sie, dass es durch zeitliche Überlagerung von Optimierungsvorgaben verschiedener Systeme u.U. zu unerwarteten Effekten kommen kann. So kann z.B. eine im Fahrzeug aktivierte Ladezeitvorgabe die Ladung nur zu gewissen Zeiten freigeben, das Haus-Energiemanagementsystem aber aufgrund von Überschüssen aus der Photovoltaikanlage andere Ladezeiten vorschlagen. In solchen Fällen könnte es zu verkürzten Ladezeiten und damit zu einer ungenügenden Reichweite des Fahrzeugs kommen. Um unerwünschte Effekte zu vermeiden, sollte der Nutzer deshalb darauf achten, keine in sich widersprüchlichen Vorgaben zu hinterlegen. Eine Anwendung von SmartPvCharge in Verbindung mit dem Elektrofahrzeugmodell Renault Zoe ist aus sicherheitstechnischen Gründen derzeit nur mit Einschränkungen möglich.