

Anleitung Firmwareupdate

P-CHARGE STAND-ALONE

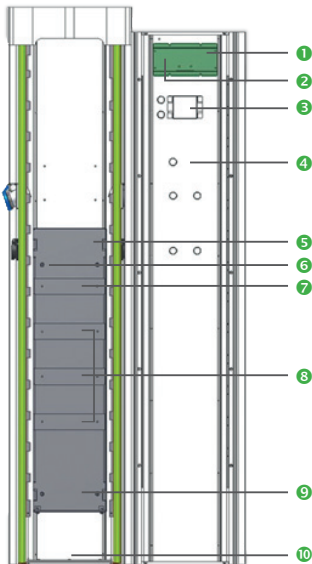


Abbildung 1: Frontansicht Stand-Alone

- 1 Automatensteuerung (Mikrocontroller)
- 2 Taste "E" (in Displayanzeige auch teilweise mit "S" bezeichnet)
- 3 RFID-Kartenleser (alternativ Münzprüfer, im Falle der Taster-Variante nicht vorhanden)
- 4 Taste 7
- 5 I/O-Platine
- 6 Netzgerät
- 7 ABL EVCC Box
- 8 Installationsschutz, Zähler, FI/LS-Kombination
- 9 Hauptleitungsabzweigklemme
- 10 Einführung Netzanschluss in Elektrokasten

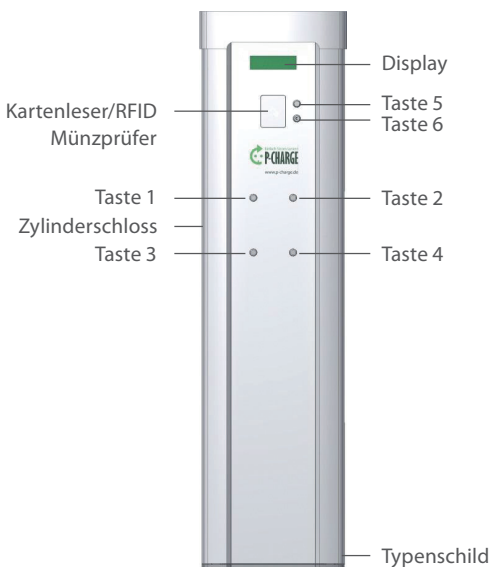


Abbildung 2: Außenansicht Stand-Alone

Der richtige Umgang mit der Ladesäule

ÜBERSICHT UND AUFBAU DER LADESÄULE

In *Abbildung 1* ist die P-CHARGE Stand-Alone in der Frontansicht in geöffnetem Zustand, mit Erläuterung der einzelnen Komponenten zu sehen. Zum Öffnen der Ladesäule ist der Schlüssel in das linksseitig angebrachte Zylinderschloss (*Abbildung 2*) zu stecken. Nach dem aufsperrern der Ladesäule kann der Deckel der Ladesäule nach oben geschoben werden und die Türe kann geöffnet werden.

Die Ladepunkte sind aus der Sicht des Betrachters, vor der Säule stehend mit Blick auf die Frontansicht, wie folgt angeordnet (Bedien-Taster an der Türe korrespondieren):

Ladepunkt 1	Ladepunkt 2
Ladepunkt 3	Ladepunkt 4

DIE BEDIENELEMENTE

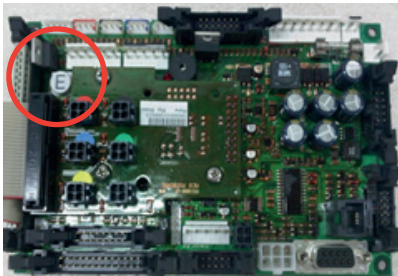
Manche Tasten sind mehrfach belegte. Die jeweiligen Funktionen sind in Tabelle 1 einzusehen:

Taste	Standardfunktion	PIN-Eingabe	Menü
Taste 1	Steckdose Links oben	PIN-Stelle 1	Cursor runter
Taste 2	Steckdose Rechts oben	PIN-Stelle 2	Cursor hoch
Taste 3	Steckdose Links unten	PIN-Stelle 3	Menüpunkt öffnen
Taste 4	Steckdose Rechts unten	PIN-Stelle 4	Menüpunkt schließen
Taste 5	Sprachauswahl: Umschalten zwischen Deutsch (DE) und Englisch (EN)	PIN-Stelle 3	Menüpunkt öffnen
Taste 6	C (Cancel)-Abbruch-taste: Ladesäule kehrt in Ausgangssituation zurück	PIN-Stelle 4	Menüpunkt schließen
Taste 7	Zurückstellen des Kasseninhaltspeichers		
"E"-Taste, teilweise auch als "S"-Taste im Displaymenü geführt	Menü	PIN-Bestätigung	Menü-abbruch

Tabelle 1: Funktion der Bedienelemente

Anleitung Firmwareupdate

P-CHARGE STAND-ALONE



Schritt 2

Bitte PIN eingeben

1111

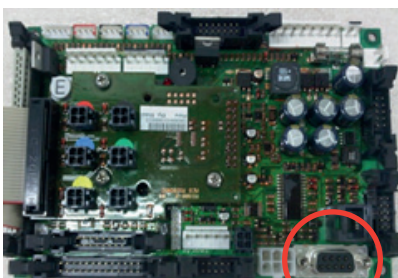
Schritt 3

```
SERVICEMENU
Preis pro kWh      Sprache
Datum&Uhrzeit    Service Pin
Kontrast
Erw. Einstellungen
Tests
>Firmware update
Info
```

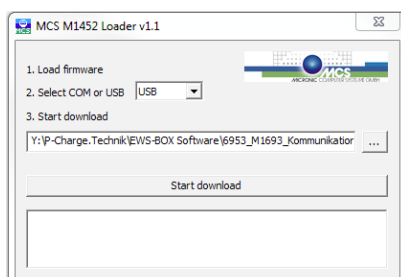
Schritt 4

Update...

Schritt 5



Schritt 6



Schritt 8

Softwareupdates

UPDATE STEUERPLATINE

1. Öffnen Sie die P-CHARGE Stand-Alone. Sofern die Stand-Alone nicht in einem betriebsbereiten Zustand ist, sorgen Sie für einen entsprechenden Anschluss der Ladesäule.
2. Um in das Kundenmenü zu gelangen, drücken Sie die Taste ‚E‘ auf der Rückseite der am Display montierten Platine so lange, bis der Signalton erklingt.
3. Geben Sie nun über die Tasten 1 bis 4 (siehe Abbildung 2) den Service-PIN ein. Dieser ist im Auslieferungszustand „1111“.
4. Wechseln Sie in der nachfolgenden Menüansicht mit Taste 1 auf den Menüpunkt „Firmware update“ und bestätigen Ihre Auswahl über die Taste 3.
5. Nun wird im Display der Verweis auf das Update angezeigt. Dies erfolgt durch die Anzeige „update...“ im Display.
6. Verbinden Sie nun die P-CHARGE Stand-Alone mit einem PC/ Laptop um das Firmware update aufzuspielen.
7. Öffnen Sie nun auf dem PC/ Laptop das Updateprogramm „m1452loader“. Dieses Programm wird Ihnen bei Bedarf kostenlos zur Verfügung gestellt.
8. Stellen Sie nun die Art der Verbindungsherstellung ein. Dazu stehen Ihnen die COM-Verbindung oder die USB-Verbindung zur Verfügung. Im nächsten Schritt wählen Sie die Update Datei über aus.

Nach Abschluss dieser Punkte ist die Auswahl noch mit „Start download“ zu bestätigen.

9. Das Firmwareupdate wird nun übertragen. Eine erfolgreiche Übertragung des Updates wird mit einer Reihe von Signaltönen bestätigt.
10. Die Ladesäule startet sich im Anschluss neu. Um das Update abzuschließen, stecken Sie den Steckverbinder aus Punkt 6 wieder an den vorgesehenen Steckplatz.

Sichern Sie nun abschließend die Steuersicherung F0 aus und wieder ein. Die Ladesäule startet nun mit der aktualisierten Software erneut.